

## スマホアプリ初！『ニューペックスマート』にSガイド 1,100 図以上を搭載！ ～ 最強の航海支援アプリを目指して ～

株式会社昭文社（本社：千代田区麹町、代表取締役社長 黒田 茂夫、東証コード：9475）の子会社である株式会社マップル・オン（本社：新宿区市谷本村町、代表取締役社長 花岡 幸信）は、2018年3月にリリースした航海支援アプリ『new pec smart（ニューペックスマート）／iPhone版』に、スマホアプリで初めて「プレジャーボート・小型船用港湾案内（Sガイド）」を搭載した最新バージョンを、販売価格据え置き（月額3,800円、初回登録30日無料）で2018年12月3日にリリースしました。

### ■『new pec smart』について

『new pec smart（ニューペックスマート）』は、船舶のナビゲーションのスタンダードとして利用されている、一般財団法人日本水路協会発行の「航海用電子参考図 new pec（ニューペック）」を完全再現した航海支援アプリです。

2018年3月にリリース、2018年10月にはAIS表示機能を搭載し、現在、一般のプレジャーボートやヨットのオーナーから、船舶の運航管理者やヨットレースに参加するプロの方々まで、幅広いユーザーにご利用いただいております。

引き続き、new pecファミリーの一員として、「あらゆる航海を支える信頼のアプリ」を目指していきます。

### ■Sガイド搭載で小型船のサポートを強化！

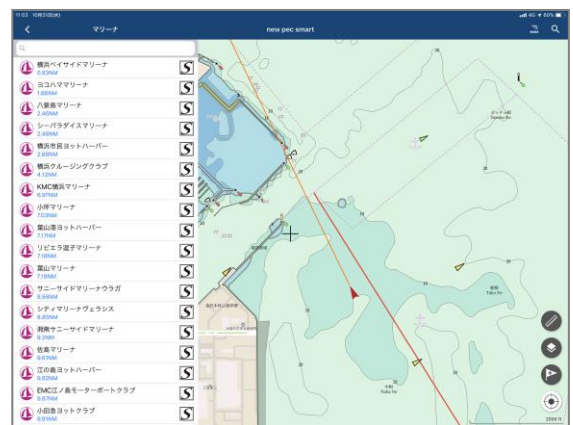
今回、一般財団法人日本水路協会が発行する「航海用電子参考図 new pec（ニューペック）」と同様に、国土交通省により、沿岸を航行する小型船舶が備えるべき海図の代りとして指定（※）を受けている「プレジャーボート・小型船用港湾案内（Sガイド）」を、『ニューペックスマート』に新たに搭載しました。

この「Sガイド」は、港湾や漁港の入出港時に注意が必要な障害物や、漁港や港湾事務所などの連絡先など、マップでは表せない情報をテキストとして付加した小型船舶用の港湾案内図です。

そして、『ニューペックスマート』では、現在、一般財団法人日本水路協会が発行・販売中の全国109エリア（1エリア1,620円）に収録される1,100図以上の「Sガイド」を搭載し、年4回のデータ更新とあわせて、「Sガイド」も最新版の提供を可能としました。

これにより、2018年10月にリリースしたAIS表示機能に加え、「Sガイド」を追加搭載する事により、小型船から大型船まで幅広い船舶の航海をサポートする最強の航海支援アプリに進化しました。

※2018年11月時点、『ニューペックスマート』は、国土交通省による沿岸小型船舶用法定備品としての指定を申請中です。



## ■Sガイドは通信圏外（オフライン）でも利用可能！

『ニューペックスマート』は、当初より、海上での通信圏外（オフライン）を想定した設計のため、予めマップダウンロードを行う事により、航海で必要となるマップや潮流などの一部サービスをオフラインでも利用可能としております。

今回、追加搭載する「Sガイド」においても、マップダウンロード時に範囲内の「Sガイド」を、予め纏めてダウンロードする事により、オフラインでも「Sガイド」を利用可能にしました。

このように、『ニューペックスマート』は、引き続き、通信圏内はもちろん、海上での通信圏外（オフライン）の環境下においても、より一層、安心・安全な航海を支援する事を実現していきます。

## <new pec smart - 概要>

|         |   |
|---------|---|
| アプリタイトル | new pec smart（ニューペックスマート）<br> |
| 入手先     | iPhone 版<br>AppStore > カテゴリ > ナビゲーション<br><br>※Android 版はリリース未定  |
| 販売価格    | 無料<br>※一部メニュー有料（月額 3,800 円（税込））<br>※初回登録 30 日間無料  |
| 紹介ページ   | <a href="http://mapple-on.jp/products/newpecsmart/">http://mapple-on.jp/products/newpecsmart/</a>               |

new pec は、一般財団法人日本水路協会の登録商標です。

Google、Google ロゴ、Android、Android ロゴ、Google Play、Google Play ロゴは、Google Inc.の商標または登録商標です。  
TM and © 2014 Apple Inc. All rights reserved. Apple、Apple のロゴ、iPad、iPhone、iTunes、のロゴは、米国および他の国々で登録された Apple Inc.の商標です。  
iPhone の商標は、アイホン株式会社のライセンスにもとづき使用されています。AppStore、は、Apple Inc.のサービスマークです。

その他の記載されている会社名、商品名は各社の商標または登録商標です。

報道関係の方からのお問い合わせ先

株式会社 マップル・オン 担当：高澤（たかざわ）

TEL:03-6826-5331

E-mail:[info@mapple-on.jp](mailto:info@mapple-on.jp)

URL: <http://www.mapple-on.jp/>

### 【航海用電子参考図new pec（ニューペック）について】

「new pec（ニューペック）」とは、一般財団法人日本水路協会が発行する「航海用電子参考図」です。小型船から大型船まで、そしてプレジャーボートから内航船まで、あらゆるニーズを満たす画期的なデジタルチャートです。現在では、国内メーカー各社の船用機器のマップデータに導入されるなど、「new pecファミリー」として、多くのユーザーに利用されております。

newpec & newpecファミリーのホームページ：<https://newpec.jp/>