

教育委員会・小中学校様向け 新型コロナウイルス感染予防 支援パッケージ ①

MAPPLE 新型コロナウイルス感染症の拡大防止対策

入場管理、安全管理に。
顔認証+自動検温システム
DS Face SC

- AI顔認証
- 正確な温度測定
- 高温早期警告
- マスク装着認識

様々な場所で使えます / 簡単設置 /

- 店舗・商業施設
- 学校など
- 介護・病院
- オフィスビル・企業
- 工場
- 交通機関

設置は簡単、電源につながりだけ

MAPPLE

通学路安全支援システム

こどもの自宅と注意箇所を地図上で可視化

通信不要
オフライン型のため個人情報の高リスクが低い環境でシステム利用が可能

シンプルな機能
自宅、通学路、110番の家などを地図上で管理、印刷するのに特化したシンプルな機能

迅速な情報共有
登録した情報を紙や画像で出力することで、校外での迅速な情報共有が可能

こんな課題を持った先生にこそ！

- システムを導入したいけど予算が...
- 使いこなせる先生がいるかな...
- これ以上生徒の負担が高くなるのはちょっと...
- なんとなく紙は印刷してやっていたけど...

校務支援システム連携
導入済の校務支援システムからエクスポートした児童リストを簡単読み込み

3年2組 昭文太郎
通学路① サッカー部
◎市××町1234

通学路②

詳しくは裏面をご覧ください

お問い合わせ 株式会社マップル 事業開発部 〒102-8238 東京都千代田区麹町3-1 TEL:03-3556-8166

特別割引 5万円 (税抜)

- 2020年9月末まで有効
- 学校保健特別対策事業費補助金 対象
- 最大5年分の保守費もまとめて付帯 ※別途有償

DS Face SC 30万円
通学路安全支援システム 5万円

~~35万円~~ (税抜)

30万円 (税抜)

通常購入価格

支援パッケージ価格

<お問い合わせ>

株式会社マップル 事業開発部 通学路カメラ担当
〒102-8238 東京都千代田区麹町3-1 TEL:03-3556-8166

AI顔認証 + 体温検知 + 入退館システム

DS Face SC

DS Face FCなら入場管理も安全管理も /



設置は簡単、
電源につなぐだけ。



新型コロナウイルスの症状の1つである発熱を、その空間に入る前に早期感知し、感染拡大を予防することができます。人が集まる施設・エリアの入口と出口に設置されることで最大の効果を発揮します。

●利用シーン

- ・学校の登下校管理・体温測定に
- ・店舗・商業施設の来店者管理
- ・介護施設や病院で、万が一に備えた記録管理
- ・ビルや企業でのセキュリティチェック
- ・不特定多数の体温チェック

●製品ページ

<https://www.mapple.co.jp/biz/service/digital/other/ds-face/>

自宅位置・危険個所を地図上で可視化

通学路安全支援システム



自宅・通学路・危険個所などを地図上で管理・印刷するのに特化したソフトウェア。オフライン型のため個人情報漏洩リスクが低い環境で利用可能です。コロナ禍での各家庭への課題配布時の効率的なルート作成にも役立ちます。

●利用シーン

- ・自宅位置、110番の家、危険個所確認。
- ・報告を受けた危険個所の登録・位置把握。
- ・危険個所の管轄警察への報告。
- ・危険個所実地確認。
- ・通学路安全管理に関する報告書作成

●製品ページ

<https://www.mapple.co.jp/biz/service/digital/other/tsugakuro/>

お問い合わせ先

〒102-8238 東京都千代田区麴町3-1

株式会社マッププル

☎ 03-3556-8166

事業開発部
通学路カメラ担当

<https://mapple.com/service/>



教育委員会・小中学校様向け 新型コロナウイルス感染予防 支援パッケージ ②

MAPPLE

新型コロナウイルス感染症の拡大防止対策

非接触で最大30人まで同時に認識・検温

ドーム型 体温測定用サーマルカメラ




- 非接触・安全な検温
- 最大30人同時測定可能
- 高精度 測定誤差 ±0.5℃
- メガネ・マスク着用時でも検温可
- 測定異常時 ライト・音声通知
- 測定異常時 自動メール機能
- 監視カメラとしても利用可

検知!! 38.2℃

36.2℃ 36.4℃ 36.7℃

検温方向

体温計で検査

不特定多数の人が出入りする場所での検温に最適

学校・オフィス・病院・イベント会場・ショッピングモールなどの不特定多数の人が集まる場所での体温測定に適しています。大規模な検温労力の削減、および非接触検温により安全性を確保ことができ、集団感染リスクを低下させることができます。

※本製品は体表面の温度を測定する機器であり、体温計等の医療機器ではありません。本製品を1次スクリーニングとして使用して、体温計での測定を2次スクリーニングとすることが一般的な運用方法となります。

MAPPLE

通学路安全支援システム

こどもの自宅と注意箇所を地図上で可視化



3年2組 昭文太郎
通学路① サッカー部
◎市××町1234

通信不要

オフライン型のため個人情報の漏洩リスクが低い環境でシステム利用が可能

シンプル機能

自宅、通学路、110番の家などを地図上で管理、印刷するのに特化したシンプル機能

迅速な情報共有

登録した情報を紙や画像で出力することで、校内外との迅速な情報共有が可能

こんな課題を持った先生にごよ!

システムを導入したいけど予算が...

使いこなせる先生がいるかな...

これ以上先生の負担が高くなるのはちょっと...

なんとなくは使っているけど...

詳しくは真面をご覧ください

校務支援システム連携

導入済の校務支援システムからエクスポートした児童リストを簡単読み込み

登録した情報を紙や画像で出力することで、校内外との迅速な情報共有が可能

＜お問い合わせ＞ 株式会社マップル 事業開発部 〒102-8238 東京都千代田区麹町3-1 TEL:03-3556-8166

特別割引 5万円 (税抜)

- 2020年9月末まで有効
- 学校保健特別対策事業費補助金 対象
- 最大5年分の保守費もまとめて付帯 ※別途有償

体温測定用サーマルカメラ 50万円
通学路安全支援システム 5万円

~~55万円 (税抜)~~

50万円 (税抜)

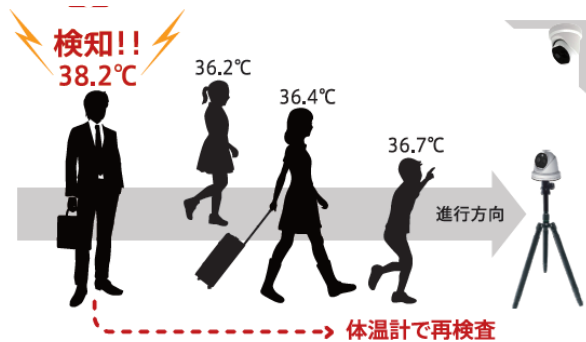
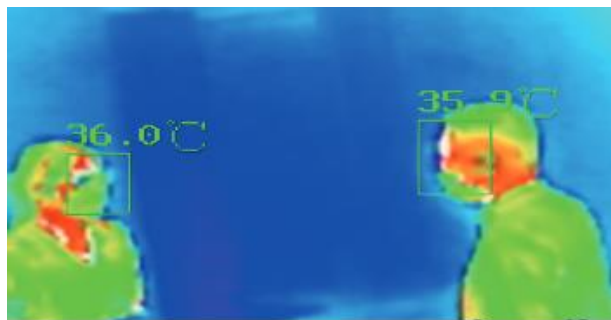
通常購入価格

支援パッケージ価格

<お問い合わせ>

株式会社マップル 事業開発部 通学路カメラ担当
〒102-8238 東京都千代田区麹町3-1 TEL:03-3556-8166

大人数同時認識・検温システム 体温測定用サーマルカメラ



新型コロナウイルスの症状の1つである発熱を、その空間に入る前に早期感知し、感染拡大を予防することができます。学校や商業施設など、人が集まる施設・エリアの入口と出口に設置されることで最大の効果を発揮します。

●特徴

- ・ 非接触で最大30人同時測定可能
- ・ 高精度測定誤差±0.5℃
- ・ メガネマスク着用時でも検温可
- ・ 測定異常時にライト・音声通知&自動メール機能

●製品ページ

<https://www.mapple.co.jp/biz/service/digital/other/ds-face/>

自宅位置・危険個所を地図上で可視化 通学路安全支援システム



自宅・通学路・危険個所などを地図上で管理・印刷するのに特化したソフトウェア。オフライン型のため個人情報漏洩リスクが低い環境で利用可能です。コロナ禍での各家庭への課題配布時の効率的なルート作成にも役立ちます。

●利用シーン

- ・ 自宅位置、110番の家、危険個所確認。
- ・ 報告を受けた危険個所の登録・位置把握。
- ・ 危険個所の管轄警察への報告。
- ・ 危険個所実地確認。
- ・ 通学路安全管理に関する報告書作成

●製品ページ

<https://www.mapple.co.jp/biz/service/digital/other/tsugakuro/>

お問い合わせ先

〒102-8238 東京都千代田区麴町3-1

株式会社マッププル

☎ 03-3556-8166

事業開発部
通学路カメラ担当

<https://mapple.com/service/>

